

CABILDO 4654

[NUÑEZ]

Las superficies son calculadas según datos provisorios que surgen del anteproyecto, podrán variar en función de la aprobación del mismo por la autoridad competente, y también con el proyecto definitivo, y su construcción una vez incorporada la estructura e instalaciones correspondientes. Se considerarán definitivas las que resulten del plano de subdivisión en propiedad horizontal que oportunamente se someterá a aprobación. Los metros cuadrados no incluyen superficies comunes de palieres, cajas de escalera, ascensores, hall de planta baja, portería, salas de máquinas, cocheras u otros espacios comunes del edificio. La superficie que surgirá de la escritura traslativa de dominio será la que surja del plano de mensura particular y de división en propiedad horizontal, la cual no incluirá ninguna de las paredes perimetrales, ni las divisorias de unidades linderas y de espacios comunes. Se incluyen provisoriamente los huecos, pases, conductos, etc. que atraviesen las unidades, hasta el dimensionamiento definitivo.



50 AÑOS CONSTRUYENDO JUNTOS

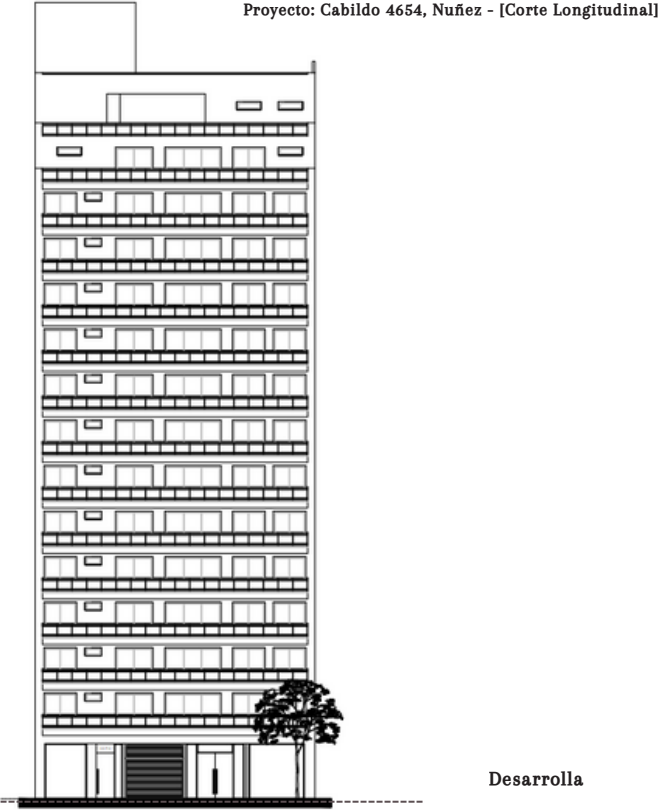
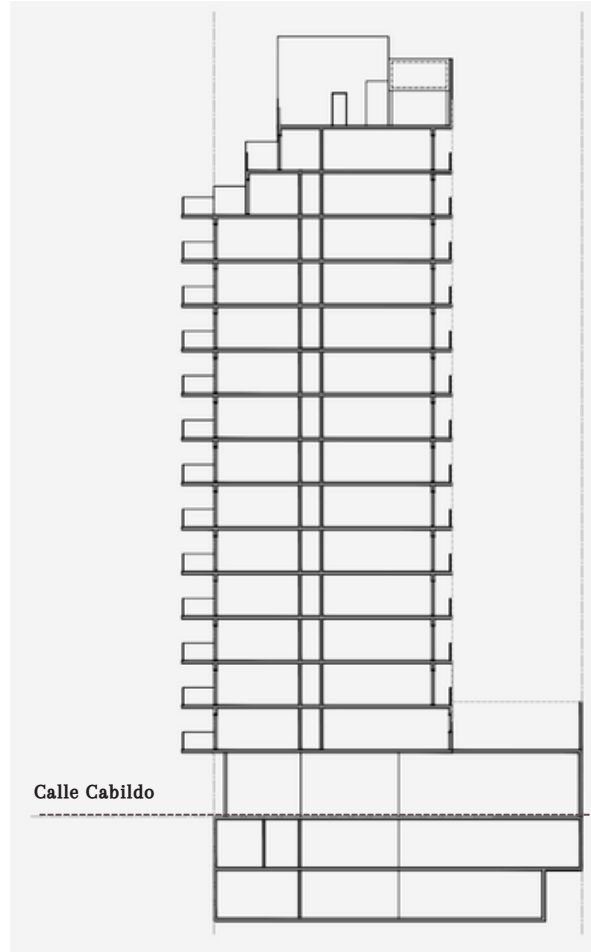
CABILDO 4654

[EL PROYECTO]

Las superficies son calculadas según datos provisorios que surgen del anteproyecto, podrán variar en función de la aprobación del mismo por la autoridad competente, y también con el proyecto definitivo, y su construcción una vez incorporada la estructura e instalaciones correspondientes. Se considerarán definitivas las que resulten del plano de subdivisión en propiedad horizontal que oportunamente se someterá a aprobación. Los metros cuadrados no incluyen superficies comunes de palieres, cajas de escalera, ascensores, hall de planta baja, portería, salas de máquinas, cocheras u otros espacios comunes del edificio. La superficie que surgirá de la escritura traslativa de dominio será la que surja del plano de mensura particular y de división en propiedad horizontal, la cual no incluirá ninguna de las paredes perimetrales, ni las divisorias de unidades linderas y de espacios comunes. Se incluyen provisoriamente los huecos, pases, conductos, etc. que atraviesen las unidades, hasta el dimensionamiento definitivo.

[ARMON]

1. Vivir, morar en un lugar determinado.
2. Construir un hábitat.



[UN PROYECTO, UNA FORMA DE VIVIR]

Núñez combina calma barrial y ritmo urbano, con calles arboladas, cafés clásicos, veredas tranquilas y una cercanía cotidiana que invita a caminar, observar y disfrutar cada rincón sin apuro, manteniendo su identidad porteña.

La zona mezcla historia y modernidad, con espacios verdes, plazas abiertas, propuestas culturales y una vida diaria que fluye entre comercios, parques y una energía equilibrada que se siente auténtica en cada cuadra.

La conectividad mejora la experiencia: tren, subte, avenidas y ciclovías que acercan todo sin esfuerzo, facilitando rutinas simples y una movilidad liviana que transforma los trayectos en parte agradable del día.

Núñez conserva un carácter propio, una armonía entre lo residencial y lo dinámico, donde la luz, el río cercano y la vida de barrio construyen un paisaje cotidiano que invita a quedarse y formar parte de su esencia.





CABILDO 4654

[EL BARRIO]

Las superficies son calculadas según datos provisorios que surgen del anteproyecto, podrán variar en función de la aprobación del mismo por la autoridad competente, y también con el proyecto definitivo, y su construcción una vez incorporada la estructura e instalaciones correspondientes. Se considerarán definitivas las que resulten del plano de subdivisión en propiedad horizontal que oportunamente se someterá a aprobación. Los metros cuadrados no incluyen superficies comunes de palieres, cajas de escalera, ascensores, hall de planta baja, portería, salas de máquinas, cocheras u otros espacios comunes del edificio. La superficie que surgirá de la escritura traslativa de dominio será la que surja del plano de mensura particular y de división en propiedad horizontal, la cual no incluirá ninguna de las paredes perimetrales, ni las divisorias de unidades linderas y de espacios comunes. Se incluyen provisoriamente los huecos, pases, conductos, etc. que atraviesen las unidades, hasta el dimensionamiento definitivo.



EL BARRIO DE NUÑEZ

Núñez combina calma barrial y ritmo urbano, con calles arboladas, cafés clásicos, veredas tranquilas y una cercanía cotidiana que invita a caminar, observar y disfrutar cada rincón sin apuro, manteniendo su identidad porteña.

La zona mezcla historia y modernidad, con espacios verdes, plazas abiertas, propuestas culturales y una vida diaria que fluye entre comercios, parques y una energía equilibrada que se siente auténtica en cada cuadra.

La conectividad mejora la experiencia: tren, subte, avenidas y ciclovías que acercan todo sin esfuerzo, facilitando rutinas simples y una movilidad liviana que transforma los trayectos en parte agradable del día.



Cabildo 4654

NUÑEZ



[TOP 10 WALKING & CAR DISTANCE]

1. **Av. Cabildo** - Corazon comercial y gastronómico
2. **Parque Saavedra** y plazas renovadas
3. **Accesos directos a:**
Autopista Lugones / General Paz / Panamericana
4. **Av. Libertador** - Polo premium de gastronomía y comercios
5. **Próximo polo de innovación**
6. **Estadio y Complejo River Plate**
7. **Centros deportivos** y clubes históricos
8. **Costanera Norte**
9. **Subte Línea D** - Congreso de Tucumán
10. **Av. Rivadavia**



CABILDO 4654

[AMENITIES]

Las superficies son calculadas según datos provisorios que surgen del anteproyecto, podrán variar en función de la aprobación del mismo por la autoridad competente, y también con el proyecto definitivo, y su construcción una vez incorporada la estructura e instalaciones correspondientes. Se considerarán definitivas las que resulten del plano de subdivisión en propiedad horizontal que oportunamente se someterá a aprobación. Los metros cuadrados no incluyen superficies comunes de palieres, cajas de escalera, ascensores, hall de planta baja, portería, salas de máquinas, cocheras u otros espacios comunes del edificio. La superficie que surgirá de la escritura traslativa de dominio será la que surja del plano de mensura particular y de división en propiedad horizontal, la cual no incluirá ninguna de las paredes perimetrales, ni las divisorias de unidades linderas y de espacios comunes. Se incluyen provisoriamente los huecos, pases, conductos, etc. que atraviesen las unidades, hasta el dimensionamiento definitivo.

SUM CON EQUIPAMIENTO & COCINA



GIMNASIO & SALON DE ENTRENAMIENTO



TERRAZA EQUIPADA & PARRILLERO



CABILDO 4654

[UNIDADES]

Las superficies son calculadas según datos provisorios que surgen del anteproyecto, podrán variar en función de la aprobación del mismo por la autoridad competente, y también con el proyecto definitivo, y su construcción una vez incorporada la estructura e instalaciones correspondientes. Se considerarán definitivas las que resulten del plano de subdivisión en propiedad horizontal que oportunamente se someterá a aprobación. Los metros cuadrados no incluyen superficies comunes de palieres, cajas de escalera, ascensores, hall de planta baja, portería, salas de máquinas, cocheras u otros espacios comunes del edificio. La superficie que surgirá de la escritura traslativa de dominio será la que surja del plano de mensura particular y de división en propiedad horizontal, la cual no incluirá ninguna de las paredes perimetrales, ni las divisorias de unidades linderas y de espacios comunes. Se incluyen provisoriamente los huecos, pases, conductos, etc. que atraviesen las unidades, hasta el dimensionamiento definitivo.









CARACTERISTICAS TECNICAS: Categoría y diseño

- Pisos de los departamentos en cerámica simil madera
- Mesada de cocina de granito negro boreal o similar
- Muebles bajo cocina y alacenas en melamina madera
- Paredes con terminaciones en latex blanco
- Carpinterías de aluminio anodizado
- Puertas de entrada con molduras
- Placares con frentes corredizos
- Exteriores en tarquini con detalles de iluminación



CABILDO 4654

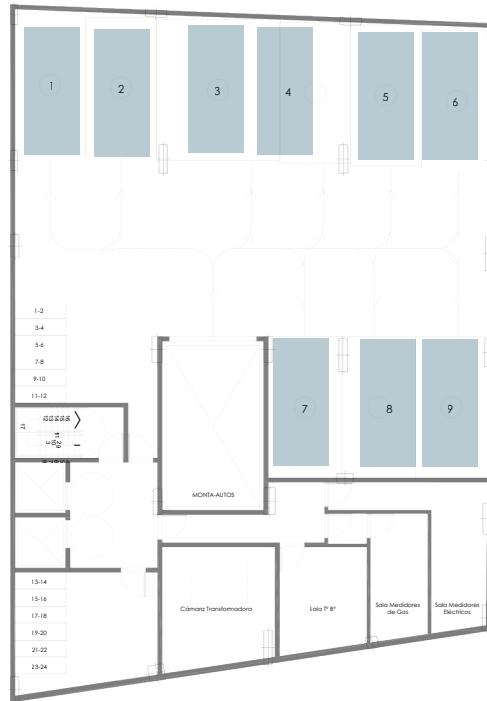
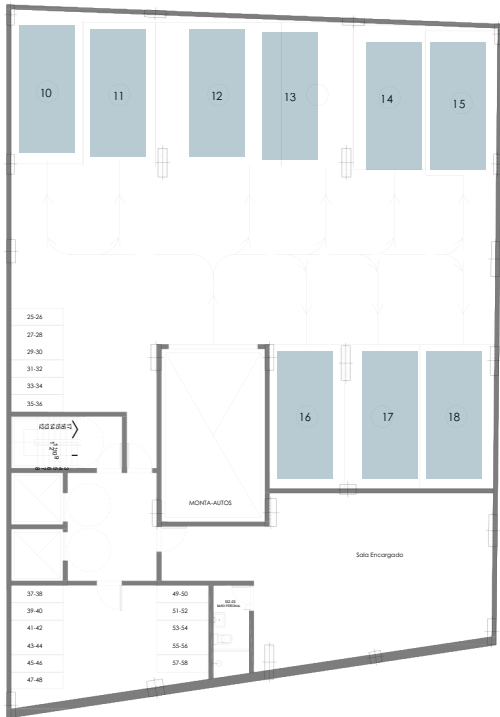
[PLANTAS]

Las superficies son calculadas según datos provisorios que surgen del anteproyecto, podrán variar en función de la aprobación del mismo por la autoridad competente, y también con el proyecto definitivo, y su construcción una vez incorporada la estructura e instalaciones correspondientes. Se considerarán definitivas las que resulten del plano de subdivisión en propiedad horizontal que oportunamente se someterá a aprobación. Los metros cuadrados no incluyen superficies comunes de palieres, cajas de escalera, ascensores, hall de planta baja, portería, salas de máquinas, cocheras u otros espacios comunes del edificio. La superficie que surgirá de la escritura traslativa de dominio será la que surja del plano de mensura particular y de división en propiedad horizontal, la cual no incluirá ninguna de las paredes perimetrales, ni las divisorias de unidades linderas y de espacios comunes. Se incluyen provisoriamente los huecos, pases, conductos, etc. que atraviesen las unidades, hasta el dimensionamiento definitivo.

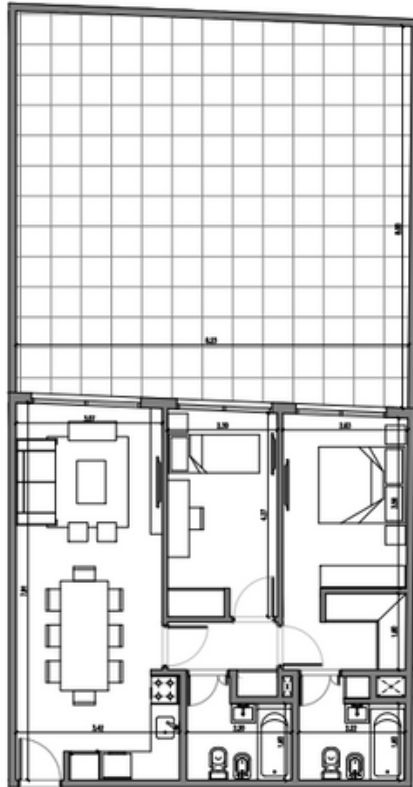
CABILDO 4654

COCHERAS

18 TOTALES



Calle Cabildo



Calle Cabildo

CABILDO 4654

3 AMBIENTES

PISO 1

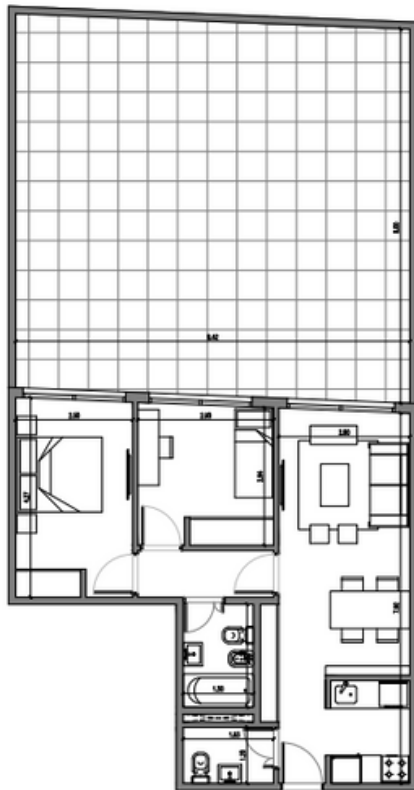
Cubiertos: 62,80m²

Semi-cubiertos:

Descubiertos: 66,10m²

Amenities / paredes/ ductos: 3,14m²

M2 Totales: **312,4m²**



Calle Cabildo



CABILDO 4654

3 AMBIENTES

PISO 1

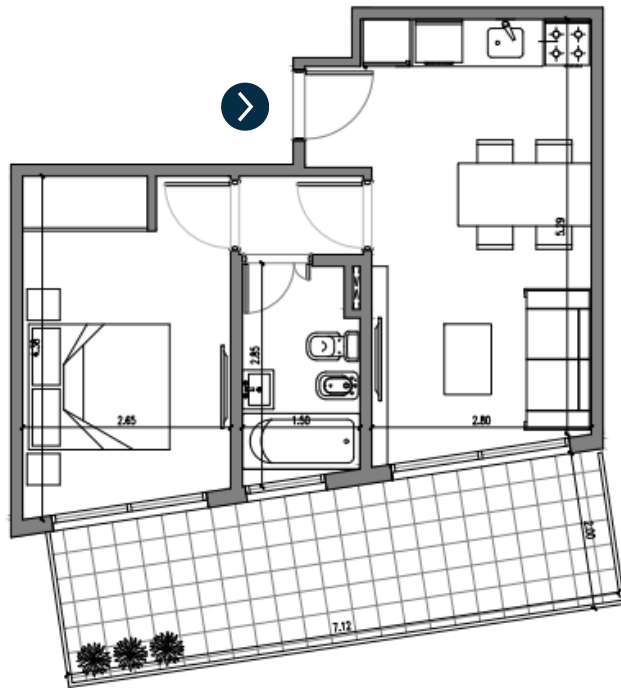
Cubiertos: 53,10m²

Semi-cubiertos: 0m²

Descubiertos: 67,30m²

Amenities / paredes/ ductos: 2,66m²

M² Totales: 126,06m²



Calle Cabildo

CABILDO 4654

2 AMBIENTES

PISO 1 A 12

Cubiertos: 34,85m²

Semi-cubiertos: 13,80m²

Descubiertos: 0m²

Amenities / paredes/ ductos: 2,43m²

M2 Totales: **51,08m²**

CABILDO 4654

3 AMBIENTES

PISO 1 A 12

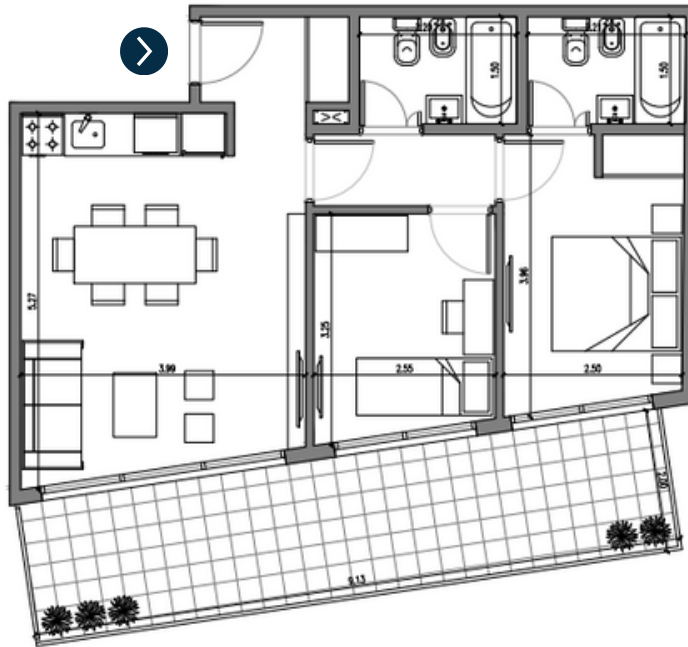
Cubiertos: 51,60m²

Semi-cubiertos: 17,40m²

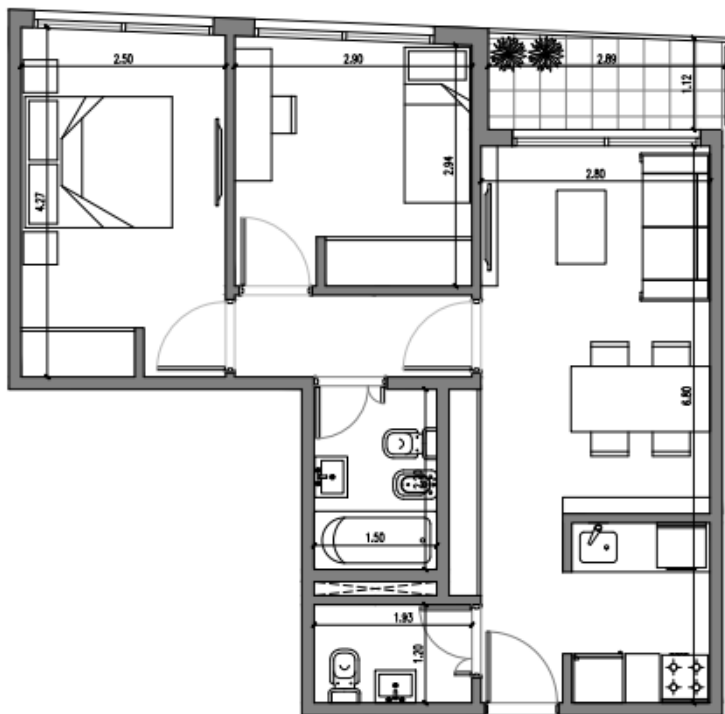
Descubiertos: 0m²

Amenities / paredes/ ductos: 3,45m²

M2 Totales: **72,45m²**



Calle Cabildo



Calle Cabildo



CABILDO 4654

3 AMBIENTES

PISO 2 a 13

Cubiertos: 49,70m²

Semi-cubiertos: 3,25m²

Descubiertos: 0m²

Amenities / paredes/ ductos: 2,65m²

M² Totales: 55,60m²

CABILDO 4654

3 AMBIENTES

PISO 2 a 12

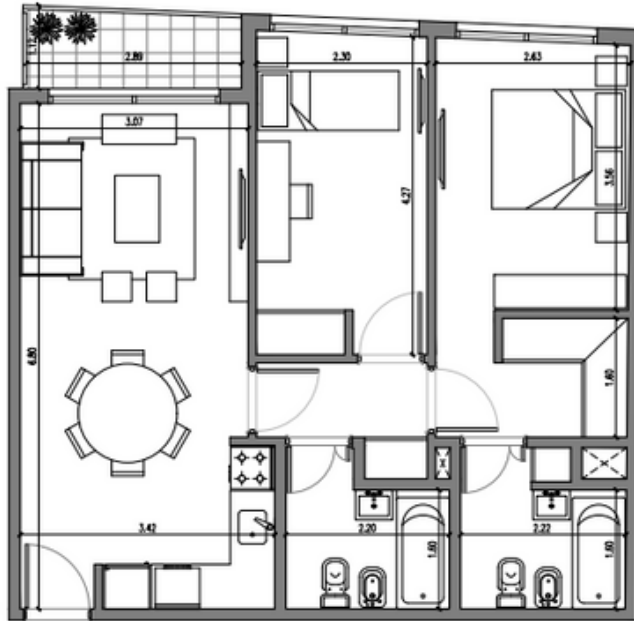
Cubiertos: 59,50m²

Semi-cubiertos: 2,90m²

Descubiertos: 0m²

Amenities / paredes/ ductos: 3,12m²

M2 Totales: 65,52m²



Calle Cabildo

CABILDO 4654

3 AMBIENTES

PISO 13

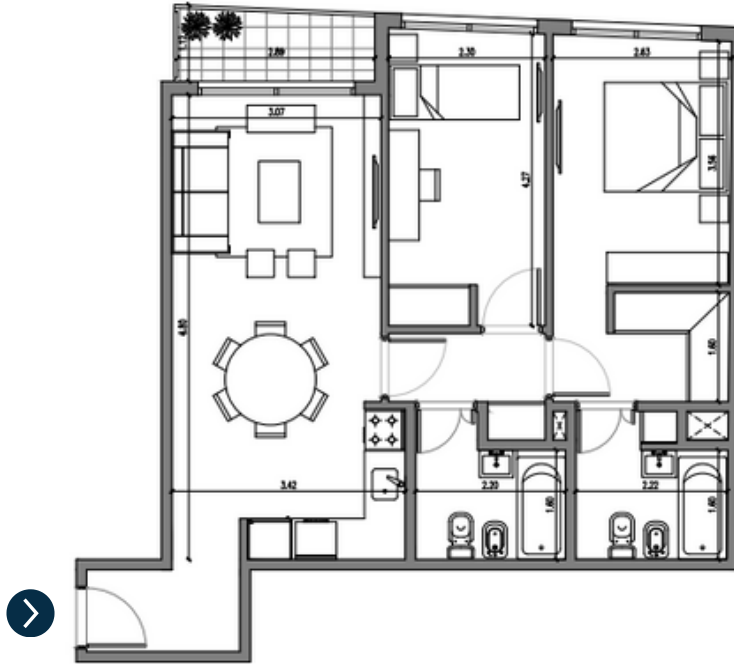
Cubiertos: 59,50m²

Semi-cubiertos: 2,90m²

Descubiertos: 0m²

Amenities / paredes/ ductos: 3,12m²

M2 Totales: **65,52m²**

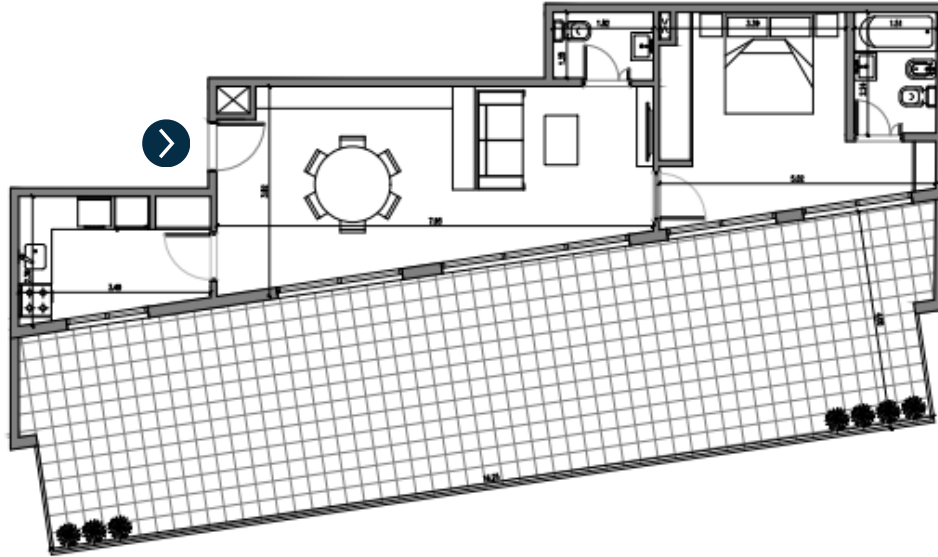


Calle Cabildo

CABILDO 4654

2 AMBIENTES

PISO 13



Cubiertos: 53,55m²

Semi-cubiertos: 0m²

Descubiertos: 65,00m²

Amenities / paredes/ ductos: 2,68m²

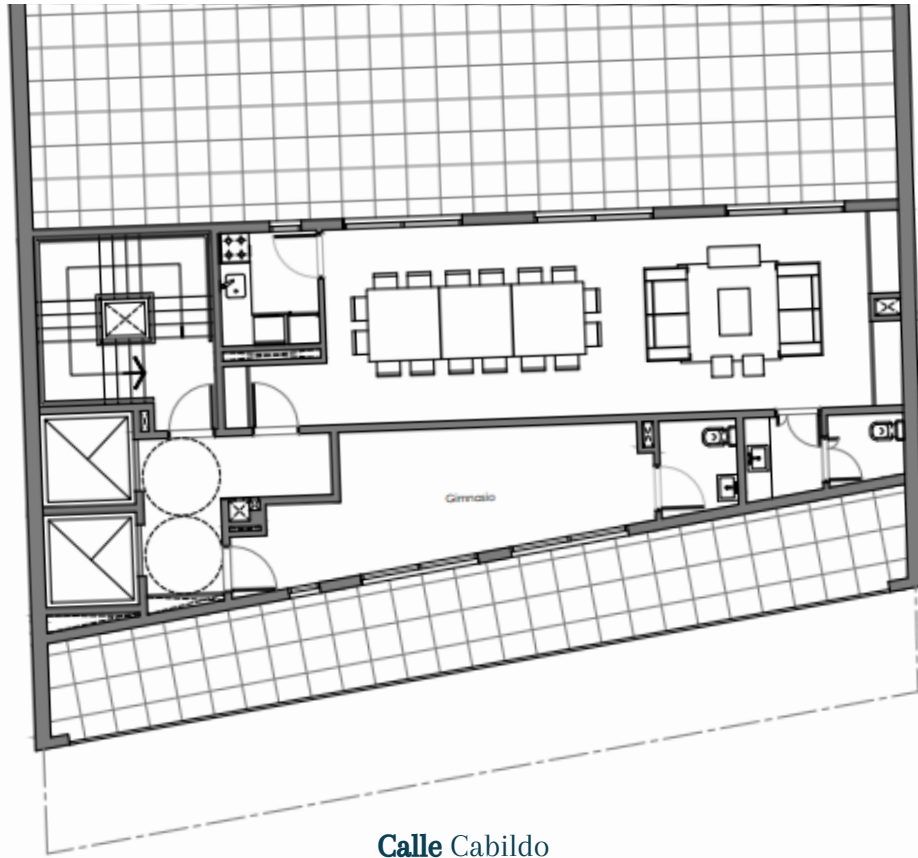
M2 Totales: **121,23m²**

Calle Cabildo

CABILDO 4654

SUM & GYM

PISO 14



Calle Cabildo



Encontranos en:

www.armon.com.ar

Oficinas comerciales:

Olaya 1739 - 1° Piso. Villa Crespo, CABA

(011) 5582 - 7017

armonconstrucciones@gmail.com

 [armon.contrucciones](https://www.instagram.com/armon.contrucciones)

