

AV. SANTA FÉ 5268

[PALERMO]

Las superficies son calculadas según datos provisorios que surgen del anteproyecto, podrán variar en función de la aprobación del mismo por la autoridad competente, y también con el proyecto definitivo, y su construcción una vez incorporada la estructura e instalaciones correspondientes. Se considerarán definitivas las que resulten del plano de subdivisión en propiedad horizontal que oportunamente se someterá a aprobación. Los metros cuadrados no incluyen superficies comunes de palieres, cajas de escalera, ascensores, hall de planta baja, portería, salas de máquinas, cocheras u otros espacios comunes del edificio. La superficie que surgirá de la escritura traslativa de dominio será la que surja del plano de mensura particular y de división en propiedad horizontal, la cual no incluirá ninguna de las paredes perimetrales, ni las divisorias de unidades linderas y de espacios comunes. Se incluyen provisoriamente los huecos, pases, conductos, etc. que atraviesen las unidades, hasta el dimensionamiento definitivo.



50 AÑOS CONSTRUYENDO JUNTOS

Av. SANTA FÉ 5268

[EL PROYECTO]

Las superficies son calculadas según datos provisorios que surgen del anteproyecto, podrán variar en función de la aprobación del mismo por la autoridad competente, y también con el proyecto definitivo, y su construcción una vez incorporada la estructura e instalaciones correspondientes. Se considerarán definitivas las que resulten del plano de subdivisión en propiedad horizontal que oportunamente se someterá a aprobación. Los metros cuadrados no incluyen superficies comunes de palieres, cajas de escalera, ascensores, hall de planta baja, portería, salas de máquinas, cocheras u otros espacios comunes del edificio. La superficie que surgirá de la escritura traslativa de dominio será la que surja del plano de mensura particular y de división en propiedad horizontal, la cual no incluirá ninguna de las paredes perimetrales, ni las divisorias de unidades linderas y de espacios comunes. Se incluyen provisoriamente los huecos, pases, conductos, etc. que atraviesen las unidades, hasta el dimensionamiento definitivo.

[UN PROYECTO, UNA NUEVA FORMA DE TRABAJAR]

Palermo consolida una propuesta donde el diseño corporativo y la vanguardia se encuentran. Con sus calles arboladas y una infraestructura de servicios premium, el barrio ofrece un entorno profesional de alto nivel que invita a la creatividad y al crecimiento, manteniendo un equilibrio perfecto entre la productividad y la calidad de vida urbana.

El distrito se posiciona como el epicentro del talento y la innovación, rodeado de polos tecnológicos, productoras audiovisuales y una oferta gastronómica de primer nivel ideal para el networking y las reuniones de negocios. Es una ubicación estratégica donde la identidad cosmopolita impulsa una cultura laboral dinámica, auténtica y en constante evolución.

Palermo ofrece un carácter diferencial, un punto de encuentro entre lo funcional y lo aspiracional, donde la arquitectura moderna y el entorno barrial construyen un ecosistema profesional único diseñado para proyectar el futuro.





Av. SANTA FÉ 5268

[EL BARRIO]

Las superficies son calculadas según datos provisorios que surgen del anteproyecto, podrán variar en función de la aprobación del mismo por la autoridad competente, y también con el proyecto definitivo, y su construcción una vez incorporada la estructura e instalaciones correspondientes. Se considerarán definitivas las que resulten del plano de subdivisión en propiedad horizontal que oportunamente se someterá a aprobación. Los metros cuadrados no incluyen superficies comunes de palieres, cajas de escalera, ascensores, hall de planta baja, portería, salas de máquinas, cocheras u otros espacios comunes del edificio. La superficie que surgirá de la escritura traslativa de dominio será la que surja del plano de mensura particular y de división en propiedad horizontal, la cual no incluirá ninguna de las paredes perimetrales, ni las divisorias de unidades linderas y de espacios comunes. Se incluyen provisoriamente los huecos, pases, conductos, etc. que atraviesen las unidades, hasta el dimensionamiento definitivo.



PALERMO

En el corazón de la zona más creativa de la ciudad, tu entorno profesional encuentra su mejor versión.

Un ecosistema de vanguardia donde conviven las galerías de arte y el diseño de autor con la serenidad de los espacios verdes y la calidez de los mejores spots de encuentro.

Todo lo que tu empresa necesita, a metros de tu oficina. Desde centros de negocios de primer nivel hasta la propuesta gastronómica más exclusiva de Buenos Aires para tus reuniones de networking. Una ubicación estratégica con conectividad total, pensada para quienes eligen trabajar en un refugio de diseño sin renunciar al pulso y la comodidad del polo comercial más dinámico de la gran ciudad.

Av. Santa Fé 5268

• PALERMO

Transportes

Subte Línea D

5´min.



Subte Línea B

15´min.



Avenidas a menos de 5´

1 - Av. Juan B. Justo

2 - Av. Córdoba

3 - Av. Dorrego

4 - Av. del Libertador

Puntos importantes



Clinicas y centros de salud



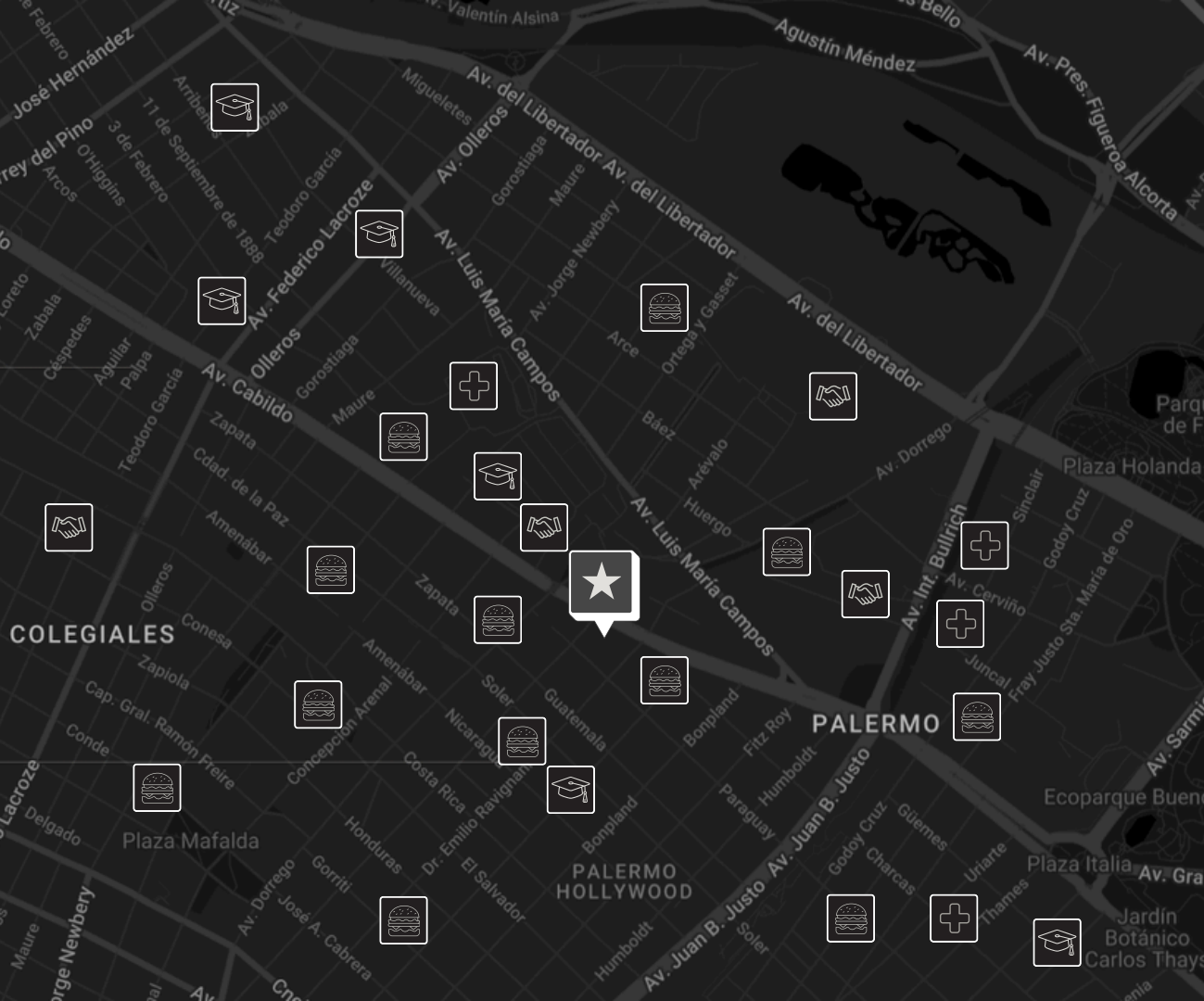
Escuelas y Facultades



Gastronomía y Bares



Servicios y entretenimiento



Av. SANTA FÉ 5268

[UNIDADES]

Las superficies son calculadas según datos provisorios que surgen del anteproyecto, podrán variar en función de la aprobación del mismo por la autoridad competente, y también con el proyecto definitivo, y su construcción una vez incorporada la estructura e instalaciones correspondientes. Se considerarán definitivas las que resulten del plano de subdivisión en propiedad horizontal que oportunamente se someterá a aprobación. Los metros cuadrados no incluyen superficies comunes de palieres, cajas de escalera, ascensores, hall de planta baja, portería, salas de máquinas, cocheras u otros espacios comunes del edificio. La superficie que surgirá de la escritura traslativa de dominio será la que surja del plano de mensura particular y de división en propiedad horizontal, la cual no incluirá ninguna de las paredes perimetrales, ni las divisorias de unidades linderas y de espacios comunes. Se incluyen provisoriamente los huecos, pases, conductos, etc. que atraviesen las unidades, hasta el dimensionamiento definitivo.

Amenities:

- Salón de usos múltiples con cocina y baño
- Gimnasio
- Terraza con amplio solárium y duchas
- Terraza con sectores individuales con parrilla y amplio espacio para mesas y sillas
- Laundry
- Bicicletero

Descripción de los departamentos:

Living:

- Pisos cerámicos.
- Instalación eléctrica y sanitaria para la colocación por parte de la Compradora de equipos de aire frío-calor.

Sector cocina:

- Muebles de cocina bajo mesada y alacena revestidos en melamina.
- Bacha de acero inoxidable.
- Grifería monocomando FV o similar.
- Mesadas de granito o similar.
- Anafé con horno eléctrico
- Agua caliente central.

Baños:

- Griferías FV o similar.
- Artefactos Ferrum o similar.
- Bañera Ferrum o similar.
- Vanitoyrs con bacha.

Dormitorio (para los 2 ambientes):

- Piso flotante.
- Amplio Placard sin interiores
- Instalación eléctrica y sanitaria para la colocación por parte de la Compradora de equipos de aire frío-calor.



Av. SANTA FÉ 5268

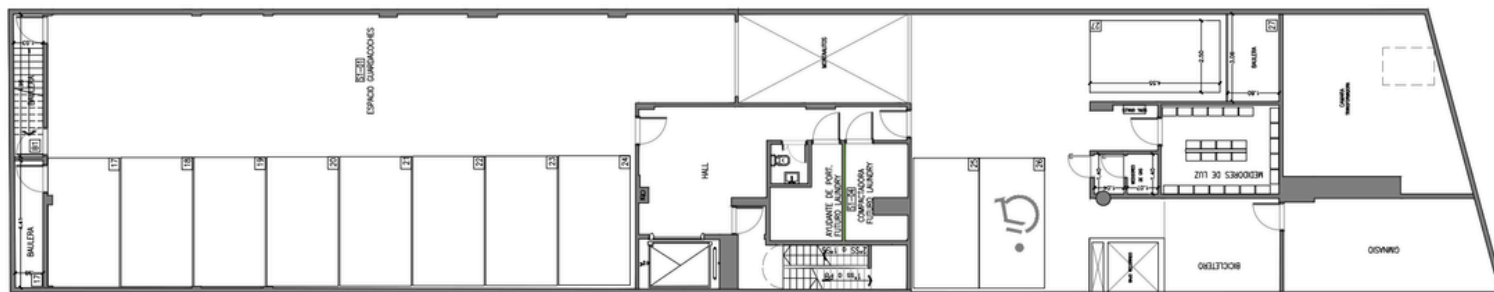
[COCHERAS]

Las superficies son calculadas según datos provisorios que surgen del anteproyecto, podrán variar en función de la aprobación del mismo por la autoridad competente, y también con el proyecto definitivo, y su construcción una vez incorporada la estructura e instalaciones correspondientes. Se considerarán definitivas las que resulten del plano de subdivisión en propiedad horizontal que oportunamente se someterá a aprobación. Los metros cuadrados no incluyen superficies comunes de palieres, cajas de escalera, ascensores, hall de planta baja, portería, salas de máquinas, cocheras u otros espacios comunes del edificio. La superficie que surgirá de la escritura traslativa de dominio será la que surja del plano de mensura particular y de división en propiedad horizontal, la cual no incluirá ninguna de las paredes perimetrales, ni las divisorias de unidades linderas y de espacios comunes. Se incluyen provisoriamente los huecos, pases, conductos, etc. que atraviesen las unidades, hasta el dimensionamiento definitivo.

SANTA FÉ 5268

10 UNIDADES DE GUARDACOCHE

1er SUBSUELO



SANTA FÉ 5268

8 UNIDADES DE GUARACOCHE Y LOCAL COMERCIAL

Planta Baja

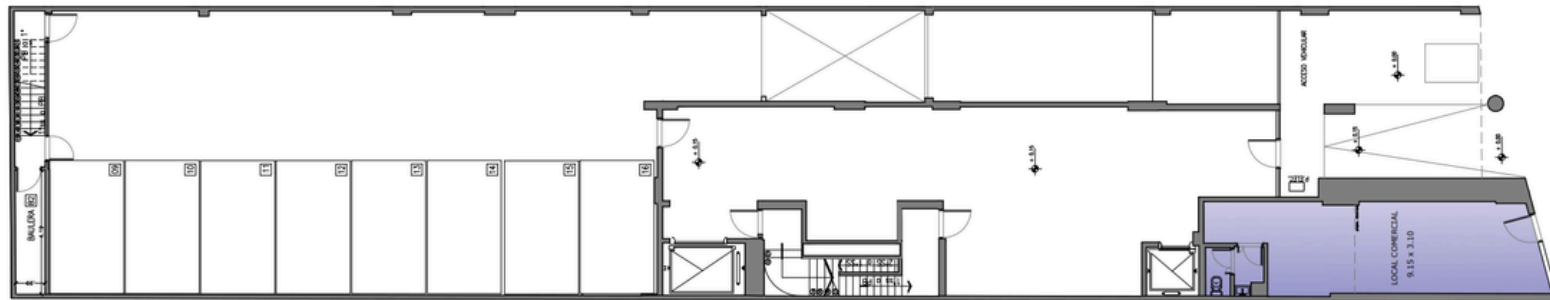
Local Comercial

Sup. Cubierta 35,2 M2

Sup. Semi-cubierto 0 M2

Ductos y paredes 2,82 M2

SUP. TOTAL 38,02 m2



SANTA FÉ 5268

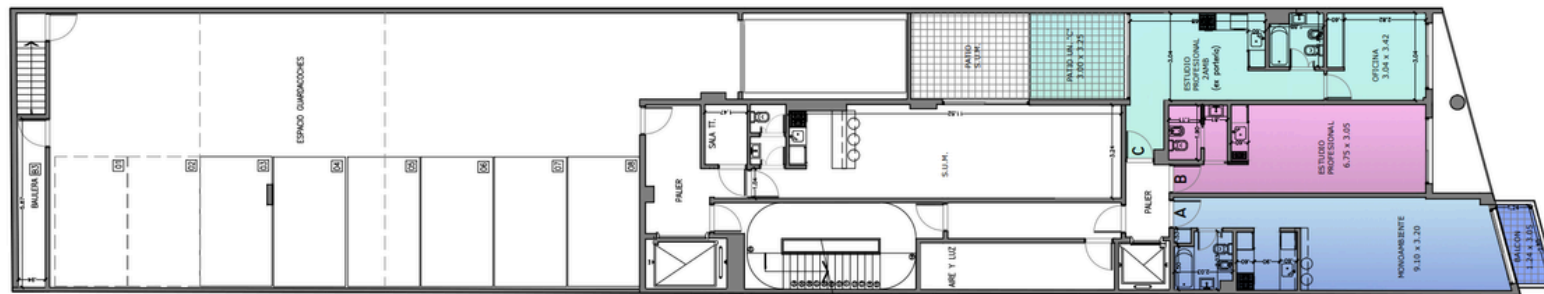
8 UNIDADES DE GUARACOCHE Y 3 UNIDADES FUNCIONALES

1er PISO

A	
Sup. Cubierta	35,28 M2
Sup. Semi-cubierto	2,85 M2
Ductos y paredes	3,05 M2
SUP. TOTAL	41,18 m2

B	
Sup. Cubierta	26,68 M2
Sup. Semi-cubierto	0 M2
Ductos y paredes	2,13 M2
SUP. TOTAL	28,81 m2

C	
Sup. Cubierta	33,48 M2
Sup. Semi-cubierto	6,85 M2
Ductos y paredes	3,23 M2
SUP. TOTAL	43,56 m2



Av. SANTA FÉ 5268

[TIPOLOGIAS DE DEPARTAMENTOS]

Las superficies son calculadas según datos provisorios que surgen del anteproyecto, podrán variar en función de la aprobación del mismo por la autoridad competente, y también con el proyecto definitivo, y su construcción una vez incorporada la estructura e instalaciones correspondientes. Se considerarán definitivas las que resulten del plano de subdivisión en propiedad horizontal que oportunamente se someterá a aprobación. Los metros cuadrados no incluyen superficies comunes de palieres, cajas de escalera, ascensores, hall de planta baja, portería, salas de máquinas, cocheras u otros espacios comunes del edificio. La superficie que surgirá de la escritura traslativa de dominio será la que surja del plano de mensura particular y de división en propiedad horizontal, la cual no incluirá ninguna de las paredes perimetrales, ni las divisorias de unidades linderas y de espacios comunes. Se incluyen provisoriamente los huecos, pases, conductos, etc. que atraviesen las unidades, hasta el dimensionamiento definitivo.

SANTA FÉ 5268

7 UNIDADES FUNCIONALES

2do PISO

A	
Sup. Cubierta	35,05 M2
Sup. Semi-cubierto	3,79 M2
Ductos y paredes	3,11 M2

SUP. TOTAL 41,95 m2

F	
Sup. Cubierta	49,39 M2
Sup. Semi-cubierto	38,90 M2
Ductos y paredes	3,95 M2

SUP. TOTAL 92,24 m2

B	
Sup. Cubierta	31,63 M2
Sup. Semi-cubierto	3,98 M2
Ductos y paredes	2,85 M2

SUP. TOTAL 38,46 m2

G	
Sup. Cubierta	32,24 M2
Sup. Semi-cubierto	19,28 M2
Ductos y paredes	2,58 M2

SUP. TOTAL 54,10 m2

C	
Sup. Cubierta	40,51 M2
Sup. Semi-cubierto	3,45 M2
Ductos y paredes	3,52 M2

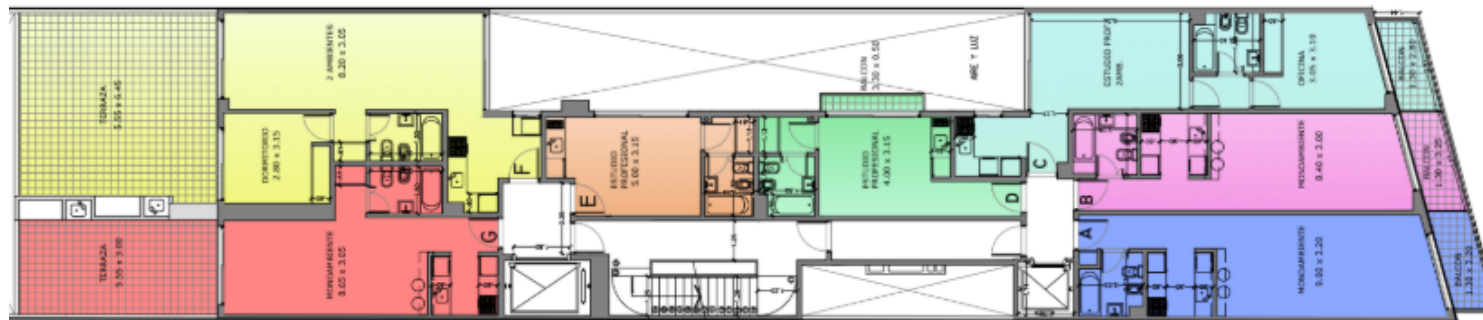
SUP. TOTAL 47,48 m2

D	
Sup. Cubierta	21,82 M2
Sup. Semi-cubierto	1,35 M2
Ductos y paredes	1,85 M2

SUP. TOTAL 25,02 m2

E	
Sup. Cubierta	20,03 M2
Sup. Semi-cubierto	1,85 M2
Ductos y paredes	1,75 M2

SUP. TOTAL 23,63 m2



SANTA FÉ 5268

7 UNIDADES FUNCIONALES

3° - 13° PISO

A	
Sup. Cubierta	35,42 M2
Sup. Semi-cubierto	3,74 M2
Ductos y paredes	3,13 M2

SUP. TOTAL 42,29 m2

F	
Sup. Cubierta	50,13 M2
Sup. Semi-cubierto	6,37 M2
Ductos y paredes	4,52 M2

SUP. TOTAL 61,02 m2

B	
Sup. Cubierta	31,79 M2
Sup. Semi-cubierto	3,93 M2
Ductos y paredes	2,86 M2

SUP. TOTAL 38,58 m2

G	
Sup. Cubierta	32,05 M2
Sup. Semi-cubierto	2,95 M2
Ductos y paredes	2,80 M2

SUP. TOTAL 37,80 m2

C	
Sup. Cubierta	40,44 M2
Sup. Semi-cubierto	3,41 M2
Ductos y paredes	3,51 M2

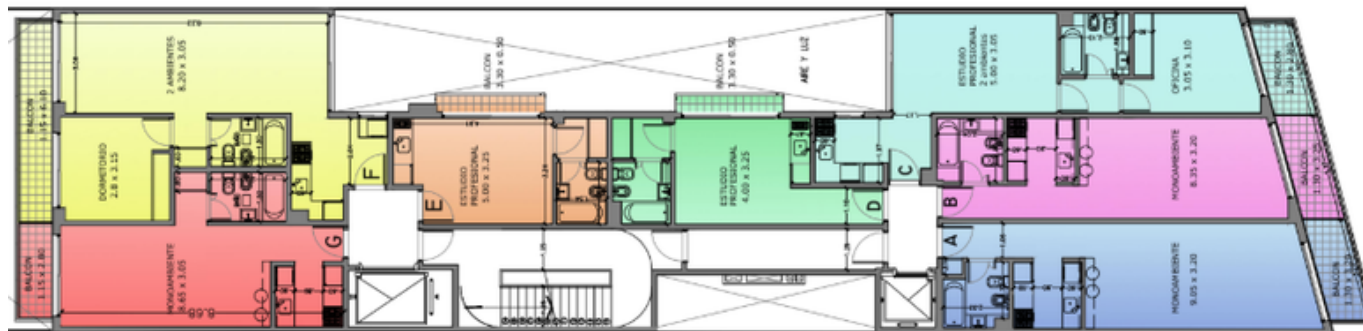
SUP. TOTAL 47,36 m2

D	
Sup. Cubierta	21,85 M2
Sup. Semi-cubierto	1,61 M2
Ductos y paredes	1,88 M2

SUP. TOTAL 25,34 m2

E	
Sup. Cubierta	20,06 M2
Sup. Semi-cubierto	1,71 M2
Ductos y paredes	1,74 M2

SUP. TOTAL 23,51 m2



SANTA FÉ 5268

6 UNIDADES FUNCIONALES

14° PISO

A	
Sup. Cubierta	49,58 M2
Sup. Semi-cubierto	11,77 M2
Ductos y paredes	4,91 M2

SUP. TOTAL 66,26 m2

B	
Sup. Cubierta	41,14 M2
Sup. Semi-cubierto	5,56 M2
Ductos y paredes	3,74 M2

SUP. TOTAL 50,44 m2

D	
Sup. Cubierta	21,95 M2
Sup. Semi-cubierto	1,61 M2
Ductos y paredes	1,88 M2

SUP. TOTAL 25,44 m2

E	
Sup. Cubierta	20,18 M2
Sup. Semi-cubierto	1,63 M2
Ductos y paredes	1,74 M2

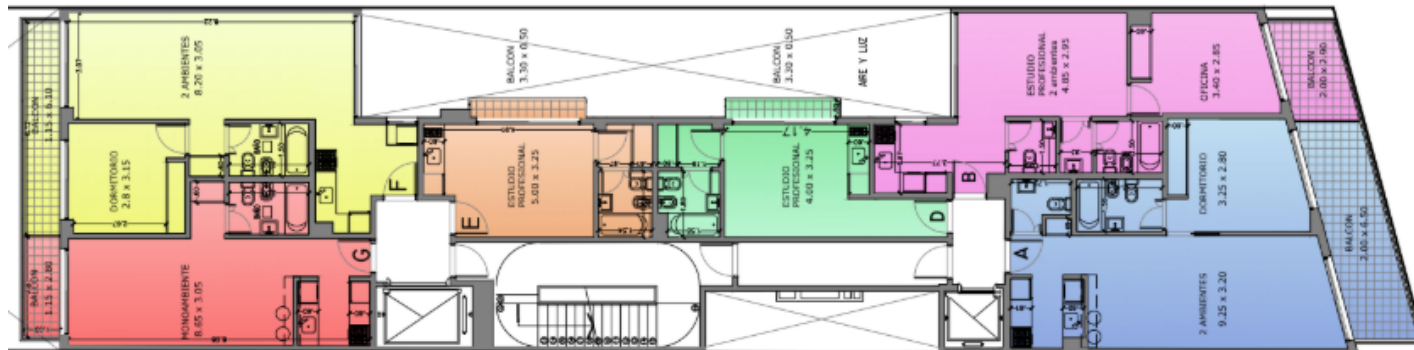
SUP. TOTAL 25,55 m2

F	
Sup. Cubierta	50,64 M2
Sup. Semi-cubierto	6,34 M2
Ductos y paredes	4,56M2

SUP. TOTAL 61,54 m2

G	
Sup. Cubierta	31,98 M2
Sup. Semi-cubierto	2,94 M2
Ductos y paredes	2,79 M2

SUP. TOTAL 37,71 m2



SANTA FÉ 5268

6 UNIDADES FUNCIONALES

15° PISO

A	
Sup. Cubierta	37,34 M2
Sup. Semi-cubierto	12,33 M2
Ductos y paredes	3,97 M2

SUP. TOTAL 53,64 m2

B	
Sup. Cubierta	30,02 M2
Sup. Semi-cubierto	8,96 M2
Ductos y paredes	3,12 M2

SUP. TOTAL 42,10 m2

D	
Sup. Cubierta	21,94 M2
Sup. Semi-cubierto	1,61 M2
Ductos y paredes	1,88 M2

SUP. TOTAL 25,43 m2

E	
Sup. Cubierta	20,38 M2
Sup. Semi-cubierto	1,63 M2
Ductos y paredes	1,76 M2

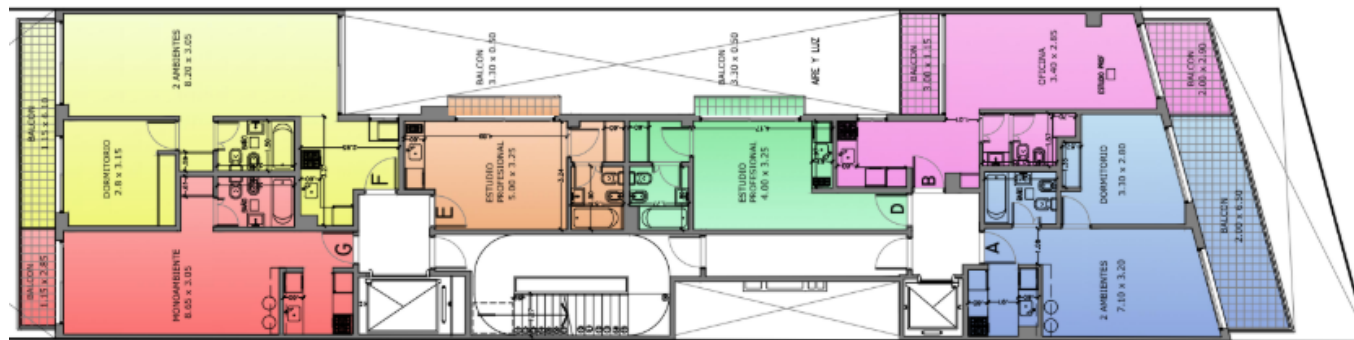
SUP. TOTAL 23,77 m2

F	
Sup. Cubierta	50,59 M2
Sup. Semi-cubierto	6,39 M2
Ductos y paredes	4,56 M2

SUP. TOTAL 61,54 m2

G	
Sup. Cubierta	32,63 M2
Sup. Semi-cubierto	2,96 M2
Ductos y paredes	2,85 M2

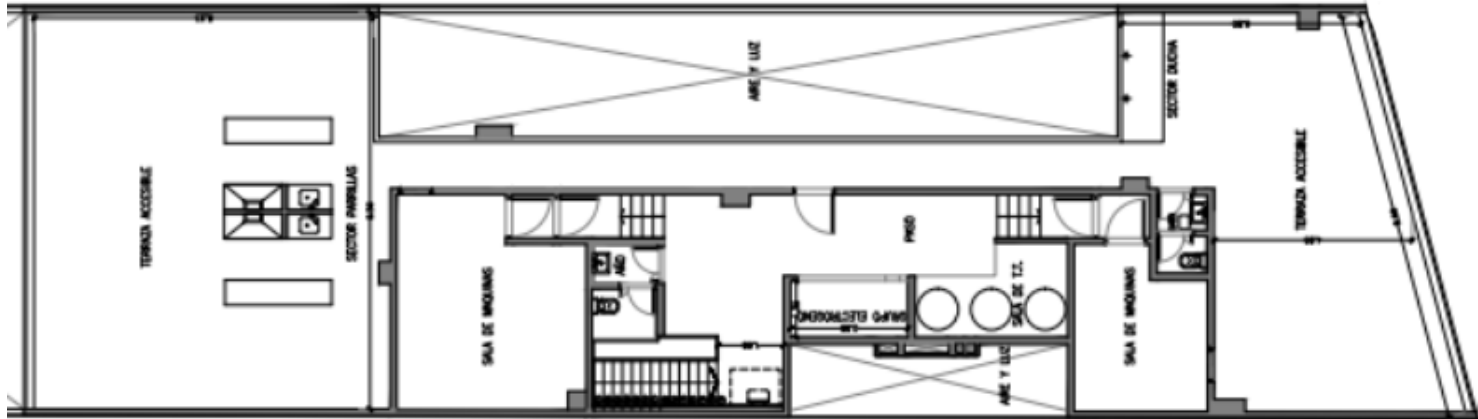
SUP. TOTAL 38,44 m2



SANTA FÉ 5268

AZOTEA

16° PISO





Encontranos en:

www.armon.com.ar

Oficinas comerciales:

Olaya 1739 - 1° Piso. Villa Crespo, CABA

(011) 5582 - 7017

armonconstrucciones@gmail.com

 [armon.contrucciones](https://www.instagram.com/armon.contrucciones)

